



ПАМЯТКА ПО ПРИМЕНЕНИЮ ПРАВИЛ БЛАГОУСТРОЙСТВА ТЕРРИТОРИИ МУНИЦИПАЛЬНОГО ОБРАЗОВАНИЯ ГОРОДСКОЙ ОКРУГ ГОРОД-КУРОРТ СОЧИ КРАСНОДАРСКОГО КРАЯ

Решением ГОРОДСКОГО СОБРАНИЯ СОЧИ муниципального образования городской округ город-курорт Сочи Краснодарского края № 135 от 29 ноября 2021 года утверждены ПРАВИЛА БЛАГОУСТРОЙСТВА ТЕРРИТОРИИ МУНИЦИПАЛЬНОГО ОБРАЗОВАНИЯ ГОРОДСКОЙ ОКРУГ ГОРОД-КУРОРТ СОЧИ КРАСНОДАРСКОГО КРАЯ (далее – ПРАВИЛА).

ПРАВИЛА действуют на территории города Сочи с 1 марта 2022 года.

ПРАВИЛА регламентируют размещение вывесок на жилых многоквартирных домах, торговых центрах и отдельно стоящих зданиях (строениях, сооружениях), а также определяют места на фасаде зданий (строения, сооружений), где разрешена установка информационных конструкций, все это можно найти в приложении к ПРАВИЛАМ – ДИЗАЙН-КОДе города Сочи.

ВСЕ ИНФОРМАЦИОННЫЕ КОНСТРУКЦИИ ДОЛЖНЫ БЫТЬ ПРИВЕДЕНЫ В СООТВЕТСТВИЕ ПРАВИЛАМ ДО 1 МАРТА 2022 ГОДА.

АЛГОРИТМ РАЗМЕЩЕНИЯ ВЫВЕСКИ

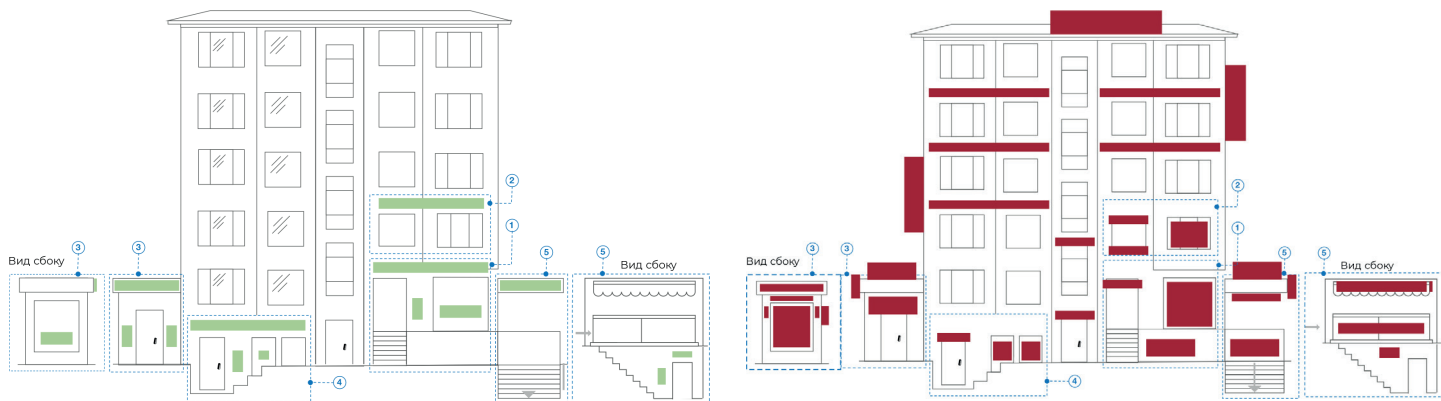
ШАГ 1. НАЙТИ СЕБЯ НА КАРТЕ. Улицы не одинаковы по интенсивности потоков движения пешеходов и транспорта, это влияет на особенности размещения вывесок. Каждой улице присвоена категория интенсивности, поэтому необходимо определить категорию улицы, на которой находится торговая точка. Более подробно в разделе «Категории улиц и общественных пространств», списки улиц по категориям.

ШАГ 2. ОПРЕДЕЛЕНИЕ ЗЕЛЁНЫХ ЗОН ДЛЯ РАЗМЕЩЕНИЯ ВЫВЕСКИ. Чтобы понять, куда на вашем здании или помещении можно повесить основную вывеску, куда расписание рабочих часов, а куда выносной кронштейн — смотри раздел «Зоны на фасаде для размещения вывесок».

ШАГ 3. ВЫБОР ВЫВЕСКИ. Правила определения разрешенных типов вывесок на вашем здании (строении, сооружении) в зависимости от типа помещения и его расположения на карте города приведены в разделе «Типы и виды вывесок».

ОПРЕДЕЛЕНИЕ ЗЕЛЁНЫХ ЗОН ДЛЯ РАЗМЕЩЕНИЯ ВЫВЕСКИ

***КРАСНЫМИ ЗОНАМИ** обозначены места на фасаде здания, в которых недопустима установка вывесок



ЗЕЛЕННЫЕ И КРАСНЫЕ зоны жилого дома

1. Первого этажа
2. Второго этажа (в случае встроенного двухэтажного нежилого помещения)
3. Пристройки
4. Подвального этажа

Ответственными за организацию и обеспечение требований настоящих Правил являются:
для юридических лиц — руководители;
для объектов торговли, сферы услуг и бытового обслуживания — собственники (владельцы) данных объектов, индивидуальные предприниматели.

Нарушение требований Правил благоустройства является недопустимым и влечет предупреждение или наложение административного штрафа, согласно ч. 1, 2 ст. 3.2 Закона Краснодарского края от 23.07.2003 №608-КЗ «Об административных правонарушениях»

Размер штрафа:

- юридические лица — **от 15 000 до 50 000 рублей**
- индивидуальные предприниматели — **от 2 000 до 10 000 рублей**
- граждане — **от 1 000 до 3 000 рублей**

Повторное или последующее в течение года совершение действий (бездействие).

Размер штрафа:

- юридические лица — **от 50 000 до 100 000 рублей**
- индивидуальные предприниматели — **от 10 000 до 15 000 рублей**
- граждане — **от 3 000 до 5 000 рублей**

Посмотреть и скачать
Правила можно
с помощью QR-кода

