



КОНЦЕПЦИЯ

РЕКРЕАЦИОННОЙ ЗОНЫ МЕЖДУ ДОМАМИ № 17 И 19
ПО УЛ. 50 ЛЕТ СССР ХОСТИНСКОГО ВНУТРИГОРОДСКОГО
РАЙОНА МУНИЦИПАЛЬНОГО ОБРАЗОВАНИЯ
ГОРОД-КУРОРТ СОЧИ КРАСНОДАРСКОГО КРАЯ

«УТВЕРЖДАЮ»

Первый заместитель главы
муниципального образования
городской округ город-курорт Сочи
Краснодарского края



Свириденко А.П.

«12» 2022 г.

«СОГЛАСОВАНО»

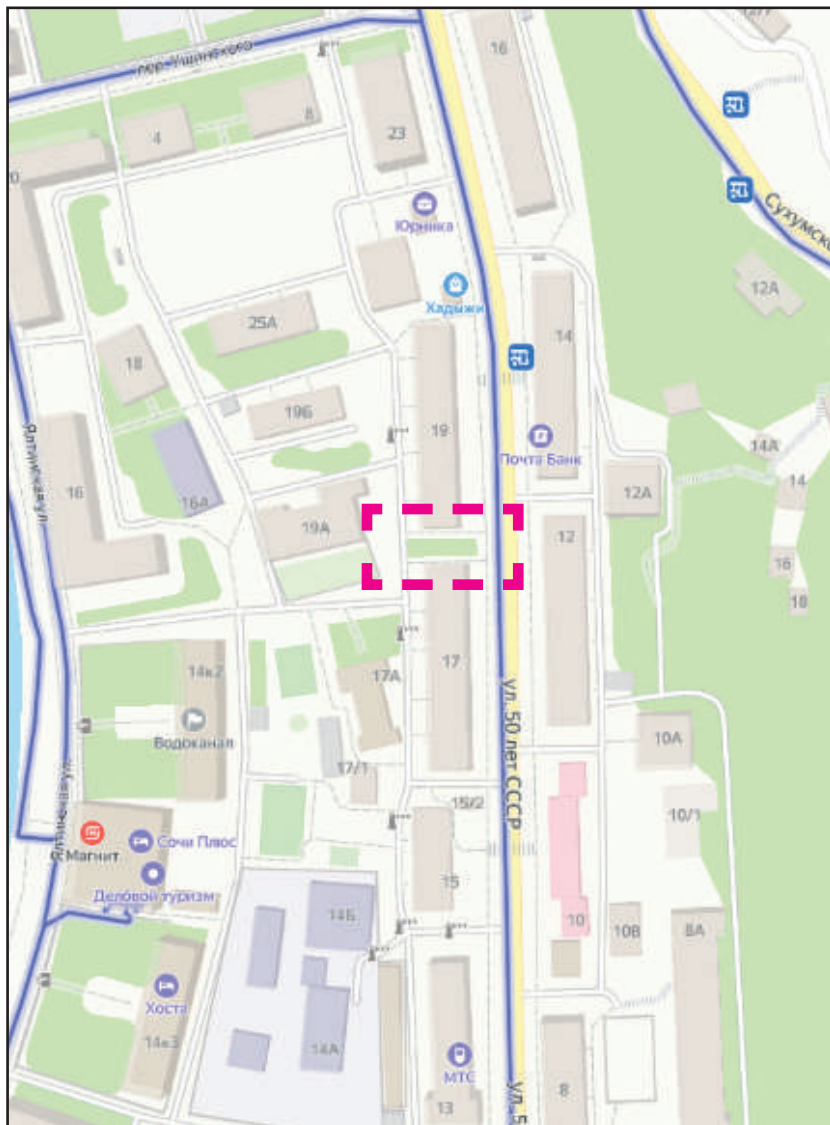
Директор департамента
архитектуры и градостроительства
администрации
муниципального образования
городской округ город-курорт Сочи
Краснодарского края



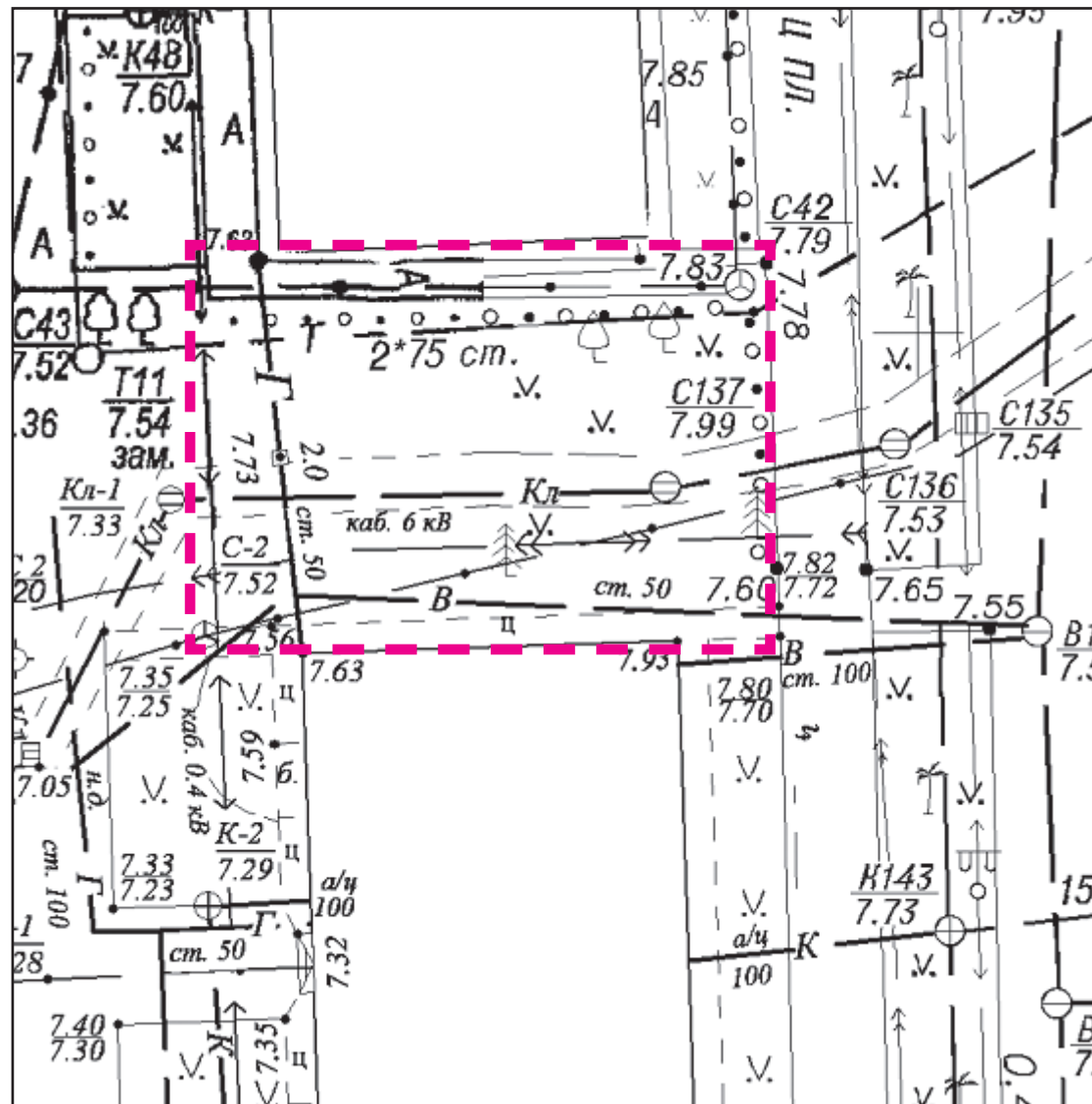
Литвинец Д.В.

«12» 2022 г.

СИТУАЦИОННЫЙ ПЛАН



ТОПООСНОВА М1:250

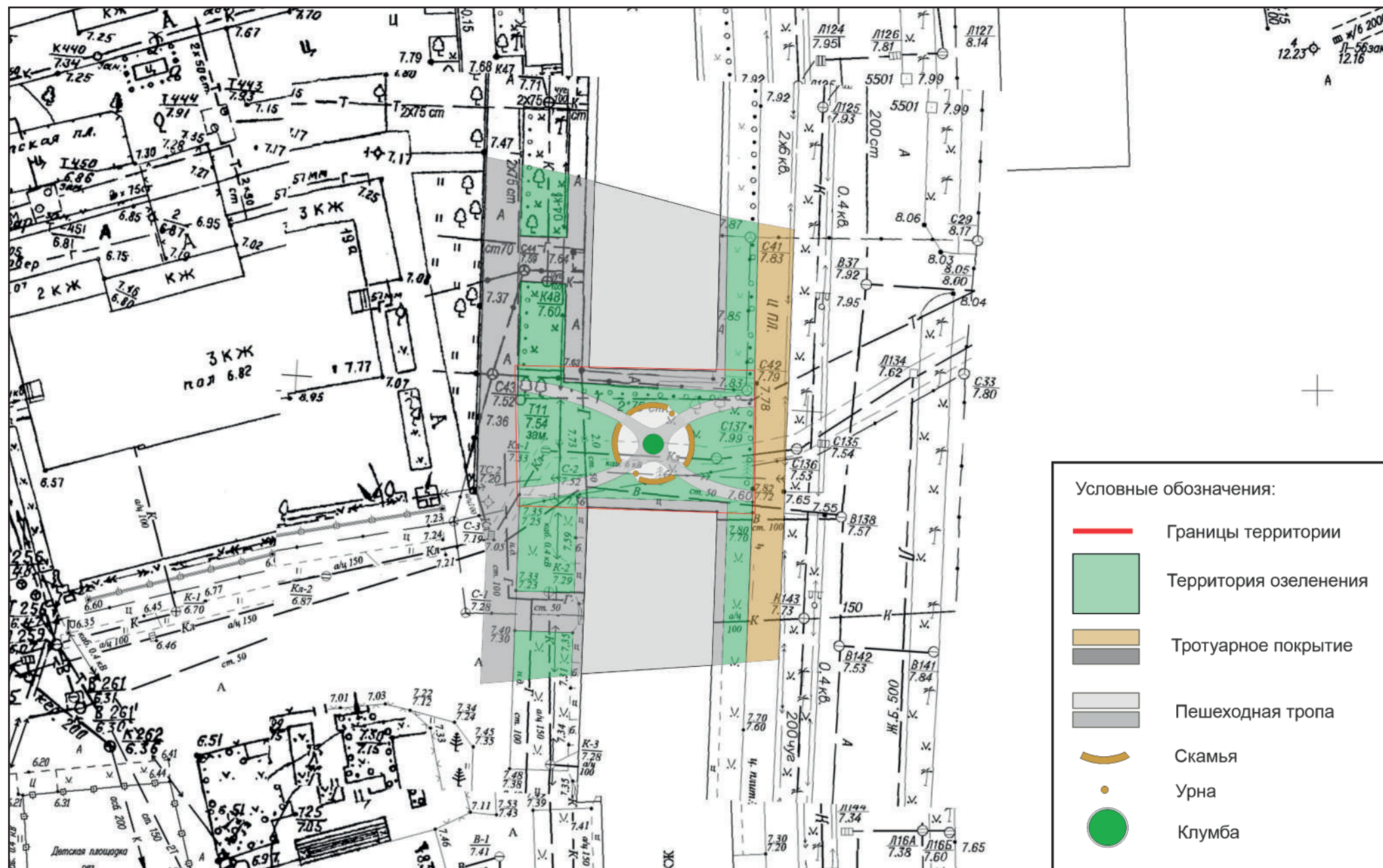


Место расположения участка проектирования

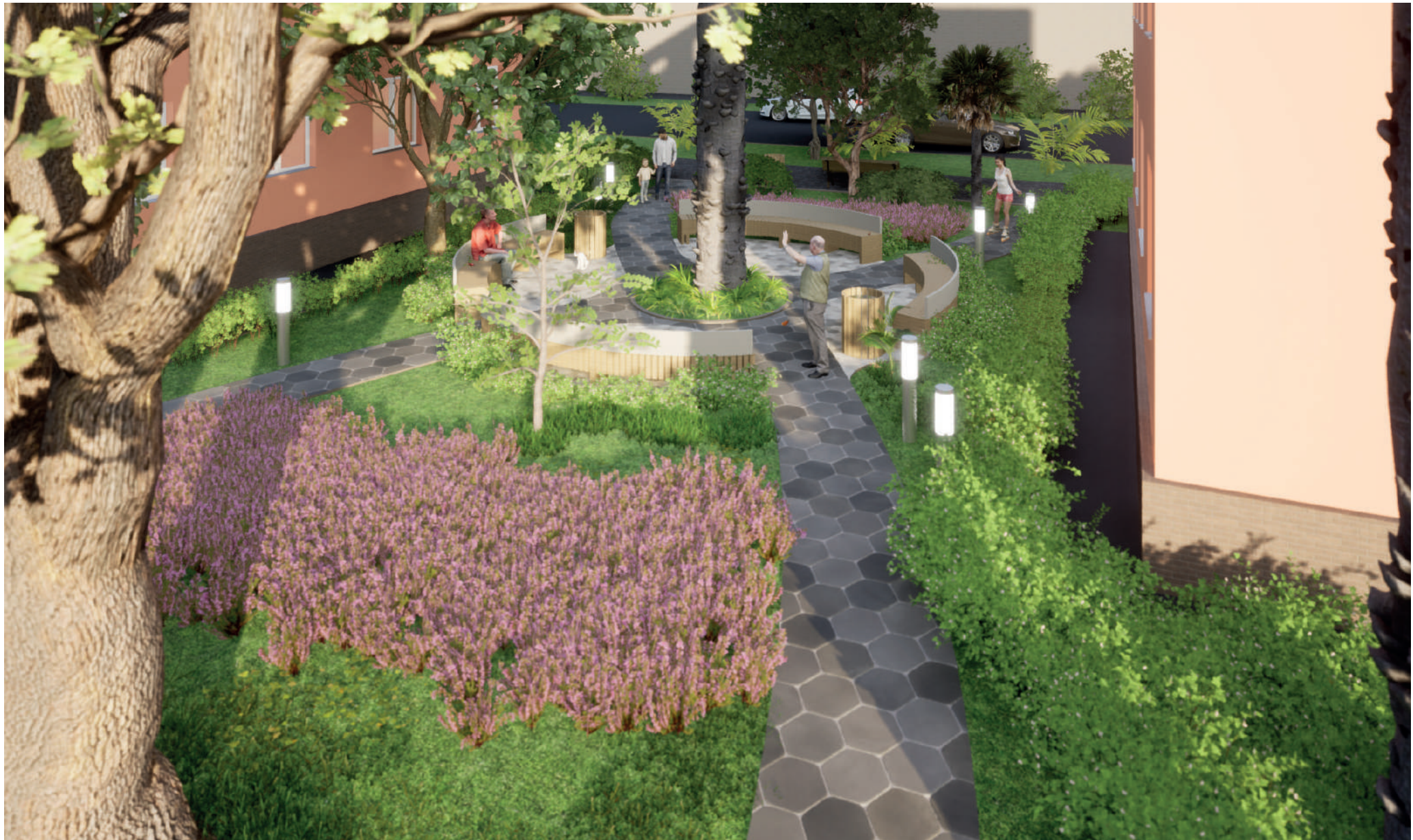
ФОТОФИКСАЦИЯ

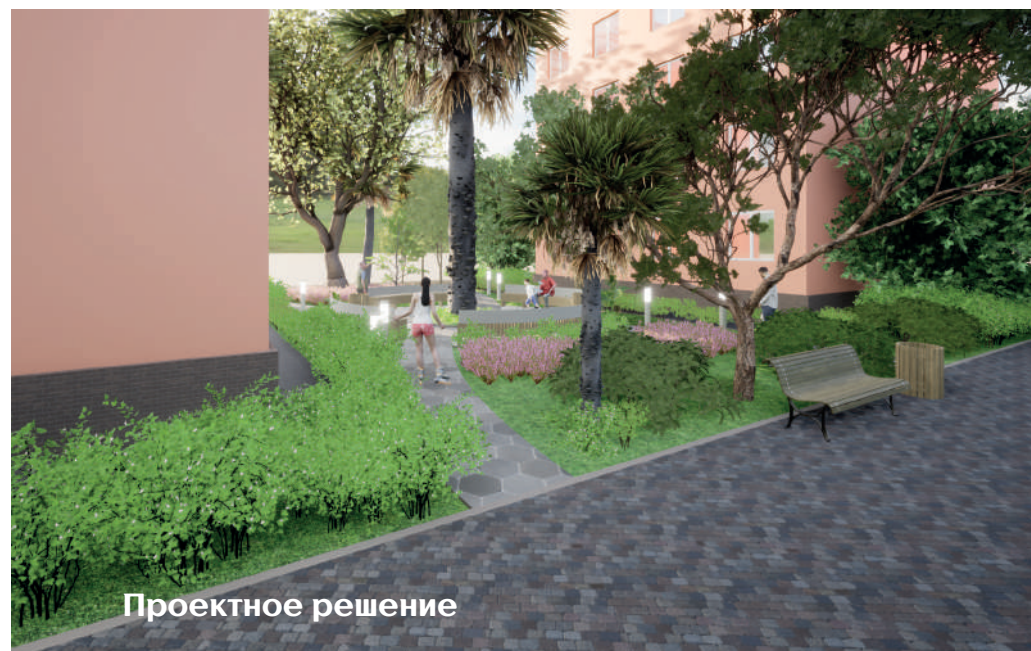


ПЛАНИРОВОЧНОЕ РЕШЕНИЕ



ПРОЕКТНОЕ РЕШЕНИЕ





ПРОЕКТНОЕ РЕШЕНИЕ



ПРОЕКТНОЕ РЕШЕНИЕ



ДНЕВНОЙ ВИД



НОЧНОЙ ВИД



ПОЯСНИТЕЛЬНАЯ ЗАПИСКА

Целью эскизного предложения является разработка рекреационной зоны между домами № 17 и 19 по ул. 50 лет СССР Хостинского внутригородского района муниципального образования город-курорт Сочи Краснодарского края (Далее - объект).

МАФы: Малые архитектурные формы (Далее - МАФ) являются неотъемлемой частью благоустройства территорий.

Для облагораживания территории проектируемого объекта использованы МАФы из HPL пластика, ввиду своей конкурентноспособной цены в соотношении долговечности, яркого вида и надежностью в эксплуатации.

Основные преимущества HPL Слопласт:

- устойчивость к механическим повреждениям;
- повышенная износостойкость;
- высокая влагостойкость;
- долговечность и безопасность.

Срок эксплуатации HPL Слопласт - не менее 20 лет без потери первоначального внешнего вида и общего качества материала.



Места для отдыха (скамья).

Материал: HPL пластика под имитацию дерева.

Покрит защитой от неблагоприятных погодных условий.

Колер RAL 1014 - слоновая кость, RAL 1013 - жемчужно-белый.



Урна.

Материал: HPL пластика под имитацию дерева Колер RAL 1014 - слоновая кость.

Пешеходные дорожки двух видов мощения:

- шестиугольная тротуарная плитка крупноформатная (Колер RAL 7001 - серебристо-серый);
- шестиугольная тротуарная плитка среднеформатная (Колер RAL 1013 - жемчужно-белый).