

*Заказчик: «Министерство транспорта и дорожного хозяйства
Краснодарского края»*

**ДОКУМЕНТАЦИЯ ПО ПЛАНИРОВКЕ ТЕРРИТОРИИ
(ПРОЕКТ МЕЖЕВАНИЯ ТЕРРИТОРИИ)
ДЛЯ РАЗМЕЩЕНИЯ ОБЪЕКТА**

**в отношении полосы отвода автомобильной доро-
ги общего пользования регионального значения
«п. Макопсе - а. Наджиге», расположенной в городе
- курорте Сочи Краснодарского края**

Том 2

**Материалы по обоснованию проекта межевания
территории**



**Автор тома: Государственное бюджетное учреждение Краснодарского края "Крае-
вая техническая инвентаризация -Краевое БТИ"**

Краснодар 2019 г.

*Заказчик: «Министерство транспорта и дорожного хозяйства
Краснодарского края»*

**ДОКУМЕНТАЦИЯ ПО ПЛАНИРОВКЕ ТЕРРИТОРИИ
(ПРОЕКТ МЕЖЕВАНИЯ ТЕРРИТОРИИ)**

**в отношении полосы отвода автомобильной дороги
общего пользования регионального значения
«п. Макопсе - а. Наджиге», расположенной в городе -
курорте Сочи Краснодарского края**

Том 2

**Материалы по обоснованию проекта межевания
территории**

**Зам. начальника отдела кадастровых работ
и технической инвентаризации**

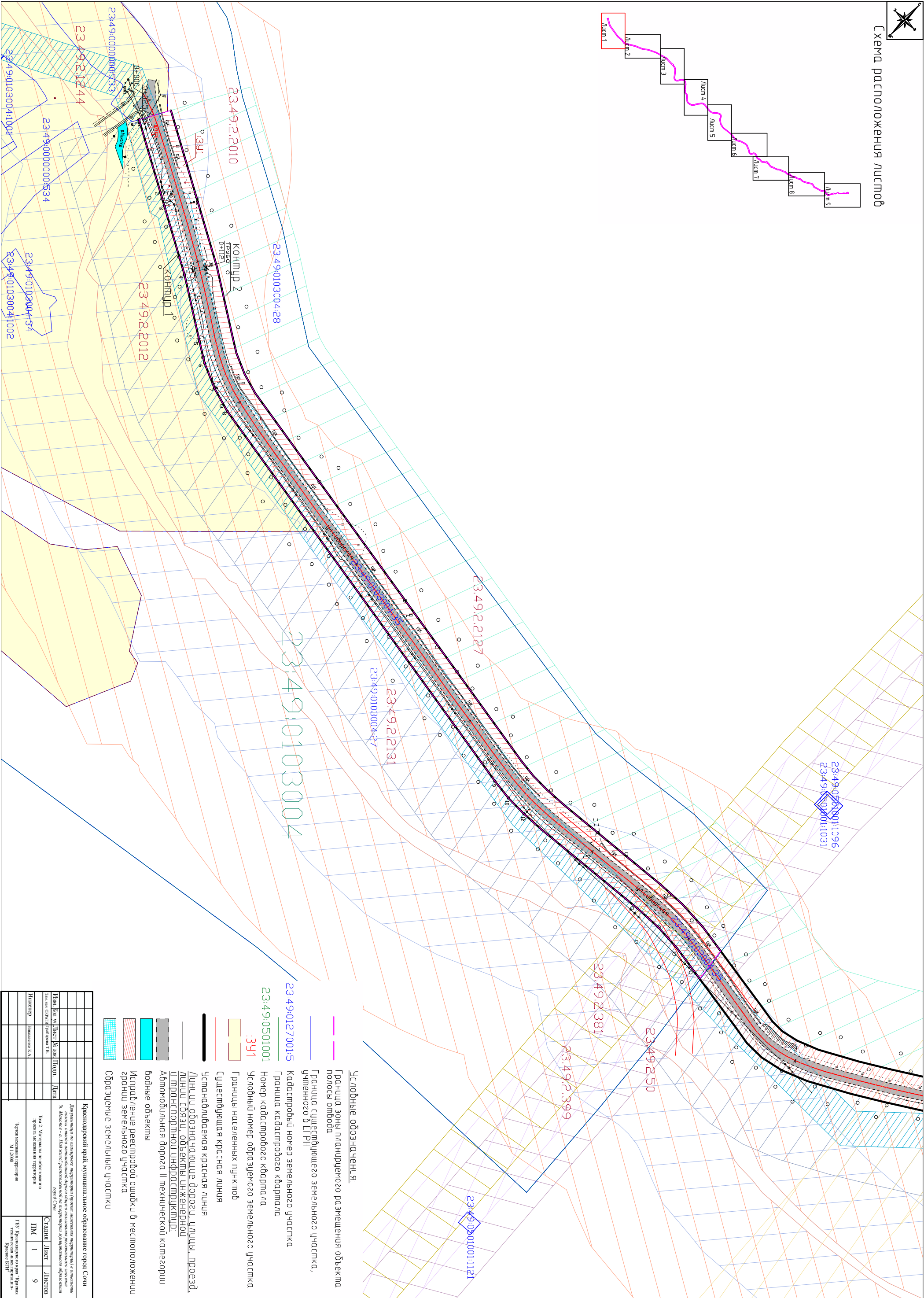
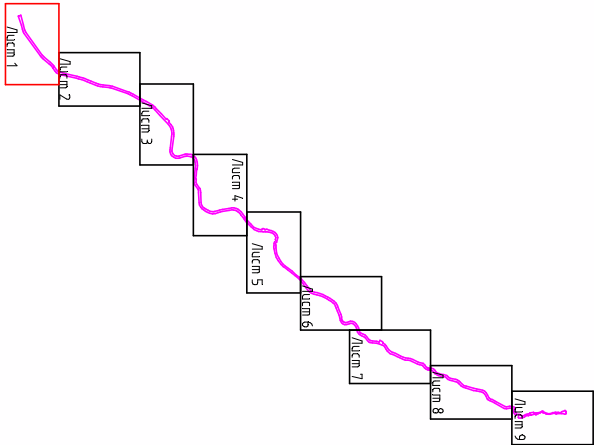
Т. В. Грабарева

**Автор тома: Государственное бюджетное учреждение Красно-
дарского края "Краевая техническая инвентаризация -Краевое БТИ"**

Краснодар 2019 г.



Схема расположения листов



Условные обозначения:

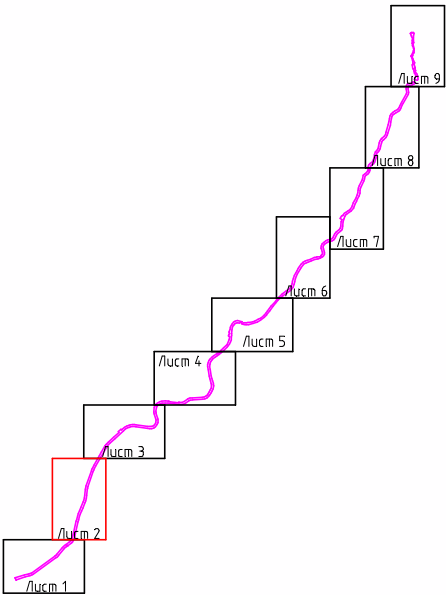
- Граница зоны планируемого размещения объекта полосы отвода
- Граница существующего земельного участка, учтенного в ЕГРН
- Кадастровый номер земельного участка
- Граница кадастрового квартала
- Номер кадастрового квартала
- Условный номер образуемого земельного участка
- Границы населенных пунктов
- Существующая красная линия
- Устанавливаемая красная линия
- Линии обозначающие дороги, улицы, проезды, линии связи, объекты инженерной и транспортной инфраструктуры
- Автомобильная дорога II технической категории
- Водные объекты
- Исправление реестровой ошибки в местоположении границ земельного участка
- Образуемые земельные участки

Краснодарский край, муниципальное образование город Сочи									
Докладчик по подготовке материалов проекта: начальник территориальной администрации г. Сочи									
Имя	Код	Лист	№ документа	Полн.	Дата	Тема 2. Материалы по обоснованию проекта межквартальной территории			
Иванов	Иванов	Иванов	Иванов	Иванов	Иванов	Через схему территории № 1000			
Краснодарский край, муниципальное образование город Сочи									
Краснодарский край, муниципальное образование город Сочи									
Иванов	Иванов	Иванов	Иванов	Иванов	Иванов	Тема 2. Материалы по обоснованию проекта межквартальной территории			
Через схему территории № 1000						Тема 2. Материалы по обоснованию проекта межквартальной территории			
Тема 2. Материалы по обоснованию проекта межквартальной территории						Тема 2. Материалы по обоснованию проекта межквартальной территории			
Тема 2. Материалы по обоснованию проекта межквартальной территории						Тема 2. Материалы по обоснованию проекта межквартальной территории			
Тема 2. Материалы по обоснованию проекта межквартальной территории						Тема 2. Материалы по обоснованию проекта межквартальной территории			
Тема 2. Материалы по обоснованию проекта межквартальной территории						Тема 2. Материалы по обоснованию проекта межквартальной территории			
Тема 2. Материалы по обоснованию проекта межквартальной территории						Тема 2. Материалы по обоснованию проекта межквартальной территории			
Тема 2. Материалы по обоснованию проекта межквартальной территории						Тема 2. Материалы по обоснованию проекта межквартальной территории			
Тема 2. Материалы по обоснованию проекта межквартальной территории						Тема 2. Материалы по обоснованию проекта межквартальной территории			
Тема 2. Материалы по обоснованию проекта межквартальной территории						Тема 2. Материалы по обоснованию проекта межквартальной территории			
Тема 2. Материалы по обоснованию проекта межквартальной территории						Тема 2. Материалы по обоснованию проекта межквартальной территории			
Тема 2. Материалы по обоснованию проекта межквартальной территории						Тема 2. Материалы по обоснованию проекта межквартальной территории			
Тема 2. Материалы по обоснованию проекта межквартальной территории						Тема 2. Материалы по обоснованию проекта межквартальной территории			
Тема 2. Материалы по обоснованию проекта межквартальной территории						Тема 2. Материалы по обоснованию проекта межквартальной территории			
Тема 2. Материалы по обоснованию проекта межквартальной территории						Тема 2. Материалы по обоснованию проекта межквартальной территории			
Тема 2. Материалы по обоснованию проекта межквартальной территории						Тема 2. Материалы по обоснованию проекта межквартальной территории			
Тема 2. Материалы по обоснованию проекта межквартальной территории						Тема 2. Материалы по обоснованию проекта межквартальной территории			
Тема 2. Материалы по обоснованию проекта межквартальной территории						Тема 2. Материалы по обоснованию проекта межквартальной территории			
Тема 2. Материалы по обоснованию проекта межквартальной территории						Тема 2. Материалы по обоснованию проекта межквартальной территории			
Тема 2. Материалы по обоснованию проекта межквартальной территории						Тема 2. Материалы по обоснованию проекта межквартальной территории			
Тема 2. Материалы по обоснованию проекта межквартальной территории						Тема 2. Материалы по обоснованию проекта межквартальной территории			
Тема 2. Материалы по обоснованию проекта межквартальной территории						Тема 2. Материалы по обоснованию проекта межквартальной территории			
Тема 2. Материалы по обоснованию проекта межквартальной территории						Тема 2. Материалы по обоснованию проекта межквартальной территории			
Тема 2. Материалы по обоснованию проекта межквартальной территории						Тема 2. Материалы по обоснованию проекта межквартальной территории			
Тема 2. Материалы по обоснованию проекта межквартальной территории						Тема 2. Материалы по обоснованию проекта межквартальной территории			
Тема 2. Материалы по обоснованию проекта межквартальной территории						Тема 2. Материалы по обоснованию проекта межквартальной территории			
Тема 2. Материалы по обоснованию проекта межквартальной территории						Тема 2. Материалы по обоснованию проекта межквартальной территории			
Тема 2. Материалы по обоснованию проекта межквартальной территории						Тема 2. Материалы по обоснованию проекта межквартальной территории			
Тема 2. Материалы по обоснованию проекта межквартальной территории						Тема 2. Материалы по обоснованию проекта межквартальной территории			
Тема 2. Материалы по обоснованию проекта межквартальной территории						Тема 2. Материалы по обоснованию проекта межквартальной территории			
Тема 2. Материалы по обоснованию проекта межквартальной территории						Тема 2. Материалы по обоснованию проекта межквартальной территории			
Тема 2. Материалы по обоснованию проекта межквартальной территории						Тема 2. Материалы по обоснованию проекта межквартальной территории			
Тема 2. Материалы по обоснованию проекта межквартальной территории						Тема 2. Материалы по обоснованию проекта межквартальной территории			
Тема 2. Материалы по обоснованию проекта межквартальной территории						Тема 2. Материалы по обоснованию проекта межквартальной территории			
Тема 2. Материалы по обоснованию проекта межквартальной территории						Тема 2. Материалы по обоснованию проекта межквартальной территории			
Тема 2. Материалы по обоснованию проекта межквартальной территории						Тема 2. Материалы по обоснованию проекта межквартальной территории			
Тема 2. Материалы по обоснованию проекта межквартальной территории						Тема 2. Материалы по обоснованию проекта межквартальной территории			
Тема 2. Материалы по обоснованию проекта межквартальной территории						Тема 2. Материалы по обоснованию проекта межквартальной территории			
Тема 2. Материалы по обоснованию проекта межквартальной территории						Тема 2. Материалы по обоснованию проекта межквартальной территории			
Тема 2. Материалы по обоснованию проекта межквартальной территории						Тема 2. Материалы по обоснованию проекта межквартальной территории			
Тема 2. Материалы по обоснованию проекта межквартальной территории						Тема 2. Материалы по обоснованию проекта межквартальной территории			
Тема 2. Материалы по обоснованию проекта межквартальной территории						Тема 2. Материалы по обоснованию проекта межквартальной территории			
Тема 2. Материалы по обоснованию проекта межквартальной территории						Тема 2. Материалы по обоснованию проекта межквартальной территории			
Тема 2. Материалы по обоснованию проекта межквартальной территории						Тема 2. Материалы по обоснованию проекта межквартальной территории			
Тема 2. Материалы по обоснованию проекта межквартальной территории						Тема 2. Материалы по обоснованию проекта межквартальной территории			
Тема 2. Материалы по обоснованию проекта межквартальной территории						Тема 2. Материалы по обоснованию проекта межквартальной территории			
Тема 2. Материалы по обоснованию проекта межквартальной территории						Тема 2. Материалы по обоснованию проекта межквартальной территории			
Тема 2. Материалы по обоснованию проекта межквартальной территории						Тема 2. Материалы по обоснованию проекта межквартальной территории			
Тема 2. Материалы по обоснованию проекта межквартальной территории						Тема 2. Материалы по обоснованию проекта межквартальной территории			
Тема 2. Материалы по обоснованию проекта межквартальной территории						Тема 2. Материалы по обоснованию проекта межквартальной территории			
Тема 2. Материалы по обоснованию проекта межквартальной территории						Тема 2. Материалы по обоснованию проекта межквартальной территории			
Тема 2. Материалы по обоснованию проекта межквартальной территории						Тема 2. Материалы по обоснованию проекта межквартальной территории			
Тема 2. Материалы по обоснованию проекта межквартальной территории						Тема 2. Материалы по обоснованию проекта межквартальной территории			
Тема 2. Материалы по обоснованию проекта межквартальной территории						Тема 2. Материалы по обоснованию проекта межквартальной территории			
Тема 2. Материалы по обоснованию проекта межквартальной территории						Тема 2. Материалы по обоснованию проекта межквартальной территории			
Тема 2. Материалы по обоснованию проекта межквартальной территории						Тема 2. Материалы по обоснованию проекта межквартальной территории			
Тема 2. Материалы по обоснованию проекта межквартальной территории						Тема 2. Материалы по обоснованию проекта межквартальной территории			
Тема 2. Материалы по обоснованию проекта межквартальной территории						Тема 2. Материалы по обоснованию проекта межквартальной территории			
Тема 2. Материалы по обоснованию проекта межквартальной территории						Тема 2. Материалы по обоснованию проекта межквартальной территории			
Тема 2. Материалы по обоснованию проекта межквартальной территории						Тема 2. Материалы по обоснованию проекта межквартальной территории			
Тема 2. Материалы по обоснованию проекта межквартальной территории						Тема 2. Материалы по обоснованию проекта межквартальной территории			
Тема 2. Материалы по обоснованию проекта межквартальной территории						Тема 2. Материалы по обоснованию проекта межквартальной территории			
Тема 2. Материалы по обоснованию проекта межквартальной территории						Тема 2. Материалы по обоснованию проекта межквартальной территории			
Тема 2. Материалы по обоснованию проекта межквартальной территории						Тема 2. Материалы по обоснованию проекта межквартальной территории			
Тема 2. Материалы по обоснованию проекта межквартальной территории						Тема 2. Материалы по обоснованию проекта межквартальной территории			
Тема 2. Материалы по обоснованию проекта межквартальной территории						Тема 2. Материалы по обоснованию проекта межквартальной территории			



23:49:0501001

Схема расположения листов



23.49.2.503

контур 4

контур 3

съезд
в п.
Дубровка
(0+013)

трасса
1+270

392

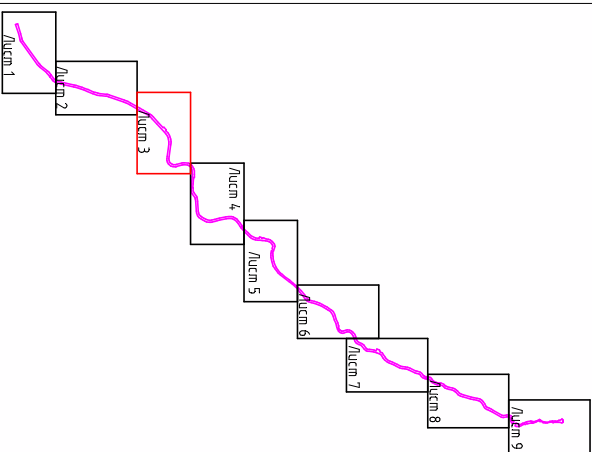
Условные обозначения:

- Граница зоны планируемого размещения объекта полосы отвода
- Граница существующего земельного участка, учтенного в ЕГРН
- Кадастровый номер земельного участка
- Граница кадастрового квартала
- Номер кадастрового квартала
- Условный номер образуемого земельного участка
- Границы населенных пунктов
- Существующая красная линия
- Устанавливаемая красная линия
- Линии обозначающие дороги, улицы, проезд, линии связи, объекты инженерной и транспортной инфраструктуры:
- Автомобильная дорога II технической категории
- Водные объекты
- Исправление реестровой ошибки в местоположении границ земельного участка
- Образуемые земельные участки

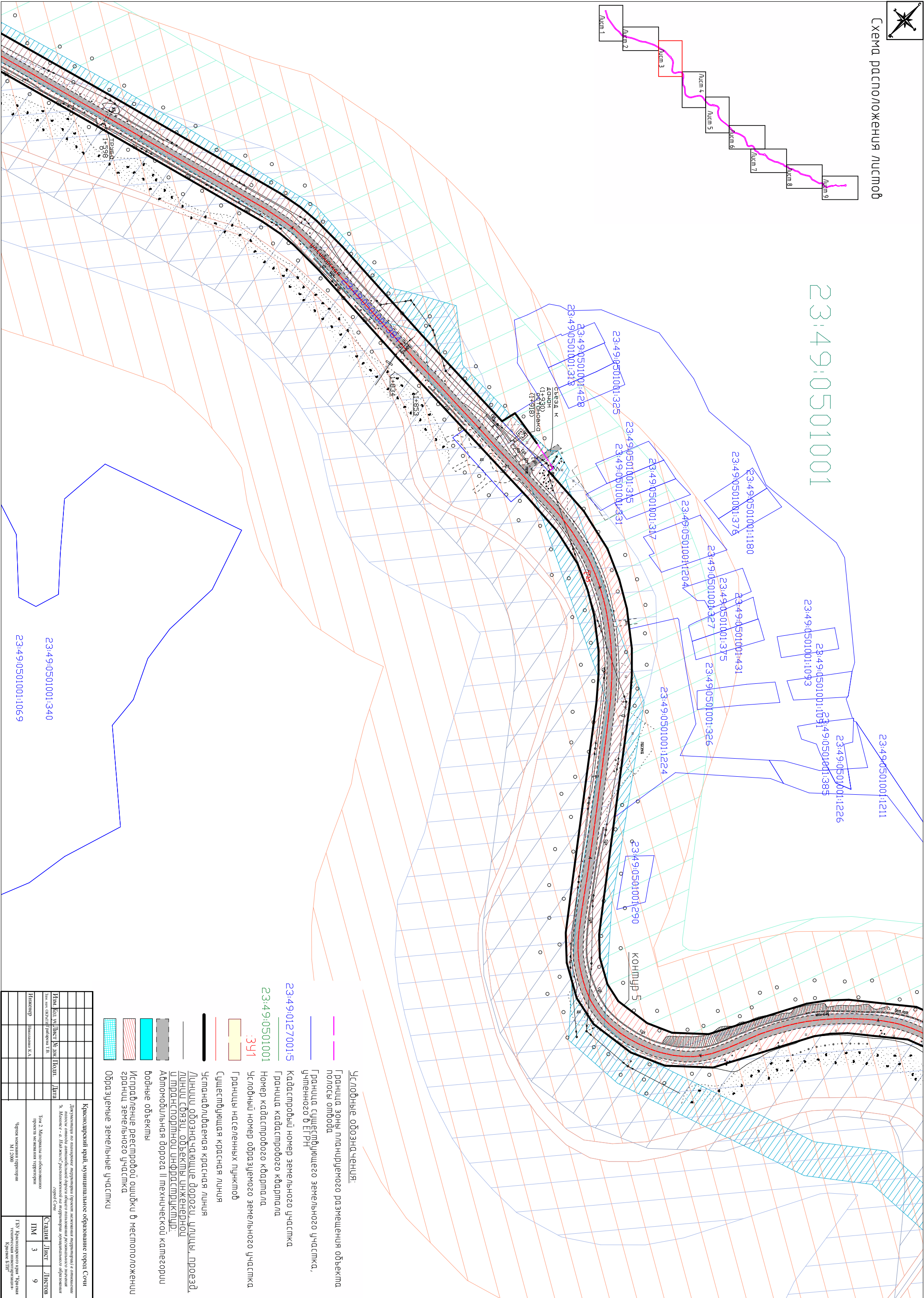
Краснодарский край, муниципальное образование город Сочи					
Документация по планировке территории (проект межевания территории) в отношении полосы отвода автомобильной дороги общего пользования регионального значения "п. Макопсе - а. Наджиско" расположенной на территории муниципального образования город Сочи					
Изм.	Кол. уч.	Лист	№ док.	Подп.	Дата
Зам. нач. ОКРТИ	Григорьев Т.В.				
Инженер			Николенко К.А.		
			Том 2. Материалы по обоснованию проекта межевания территории		
			Чертеж межевания территории М 1:2000		
			Статья	Лист	Листов
			ПМ	2	9
			ГБУ Краснодарского края "Красная техническая инвентаризация-Красное БТИ"		



Схема расположения листов



23:49:0501001



Условные обозначения:

- Граница зоны планируемого размещения объекта полосы отвода.
- Граница существующего земельного участка, учтенного в ЕГРН.
- Кадастровый номер земельного участка.
- Граница кадастрового квартала.
- Номер кадастрового квартала.
- Условный номер образуемого земельного участка.
- Границы населенных пунктов.
- Существующая красная линия.
- Устанавливаемая красная линия.
- Линии обозначающие дороги, улицы, проезд, линии связи, объекты инженерной и транспортную инфраструктуру.
- Автомобильная дорога и технической категории водные объекты.
- Исправление реестровой ошибки в местоположении границ земельного участка.
- Образуемые земельные участки.

Краснодарский край, муниципальное образование город Сочи			
Данные о подготовке, утверждении, подписании, регистрации и оспаривании			
№, Место и - в Населенном пункте на территории муниципального образования			
г. Сочи			
Изм.	Код	Лист	№
23:49:0501001:340	23:49:0501001:340	23:49:0501001:340	23:49:0501001:340
Том 2. Материалы по объекту			
проект межквартальной территории			
Инженер			
Исполнитель К.А.			
Через схему территории			
№ 1000			
Генеральный план территории			
Краснодарский край			



Схема расположения листов



Граница зоны планируемого размещения объекта
полосы отвода

Граница существующего земельного участка, учтенного в ЕГРН

Кадастровый номер земельного участка
23:49:0127001:5

Граница кадастрового квартала

23:49:0501001

Условноный номер образуемого земельного участка

Границы населенных пунктов

Существующая красная линия

Установка/любимая красная линия

ЛННУН ООЗНАЧАЮЩЕ ДОРОГУ, ГЛУБЬ, ПРОЕЗД,
ПРИНЦИПЫ ОБЪЕКТА ИЛИ КОМПОНЕНТЫ

и транспортной инфраструктур:

Автомобильная дорога II технической категории

водные объекты

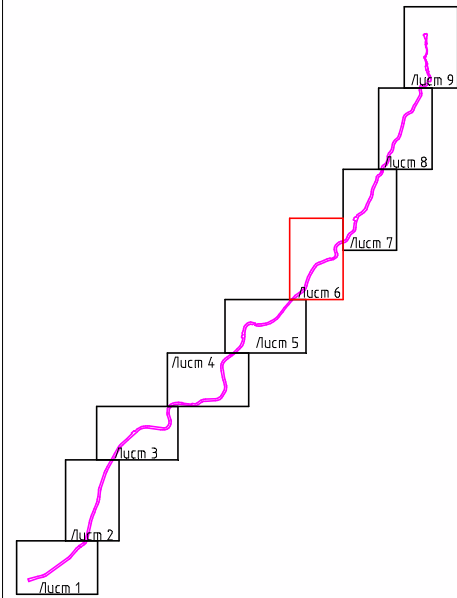
Исправление реестровой ошибки в местоположении здания дома № 130 по улице

T

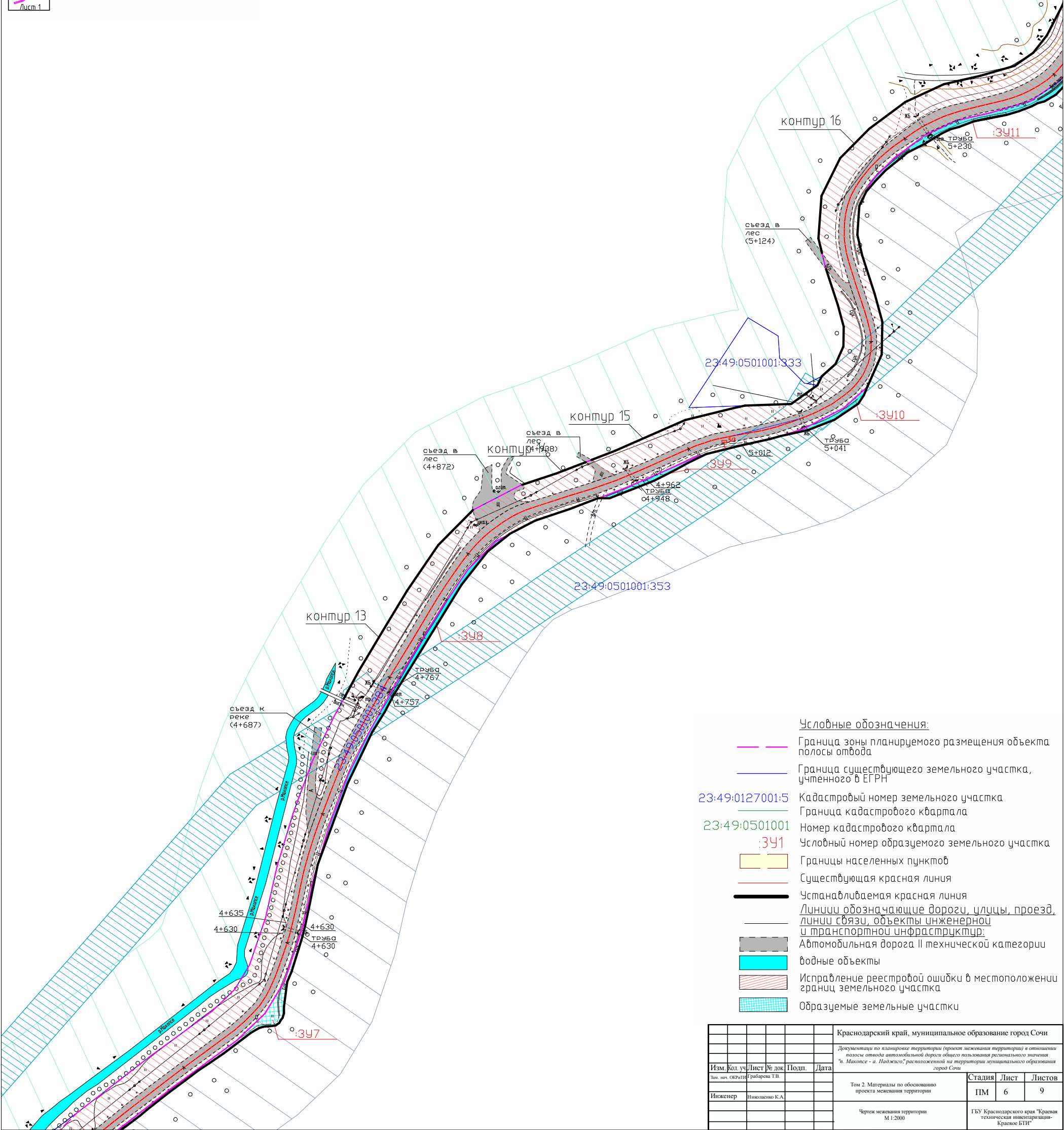
[illegible]



Схема расположения листов



23:49:0501001



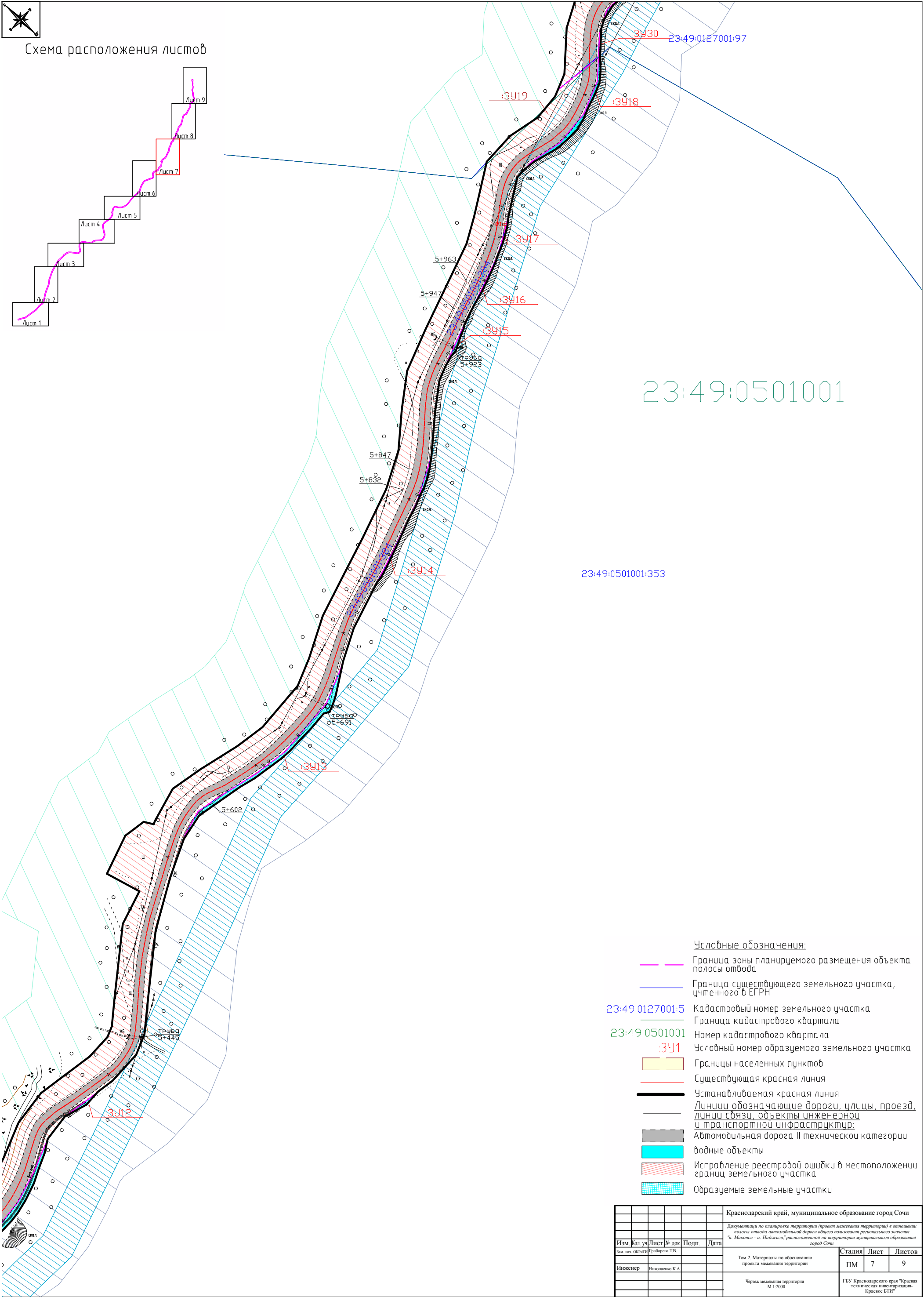
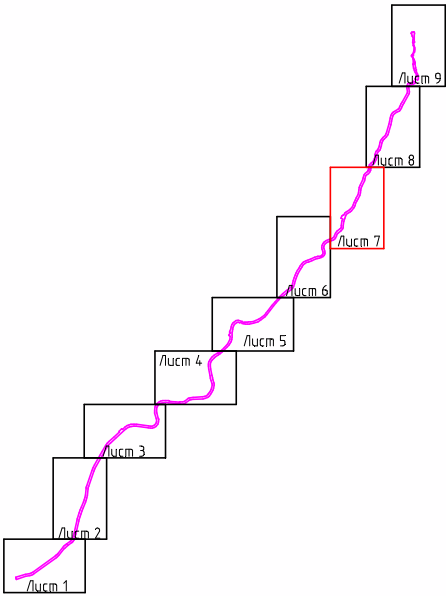
Условные обозначения:

- Граница зоны планируемого размещения объекта полосы отвода
- Граница существующего земельного участка, учтенного в ЕГРН
- Кадастровый номер земельного участка
- Граница кадастрового квартала
- Номер кадастрового квартала
- Условный номер образуемого земельного участка
- Границы населенных пунктов
- Существующая красная линия
- Устанавливаемая красная линия
- Линии обозначающие дороги, улицы, проезд, линии связи, объекты инженерной и транспортной инфраструктуры:
- Автомобильная дорога II технической категории
- Водные объекты
- Исправление реестровой ошибки в местоположении границ земельного участка
- Образуемые земельные участки

Краснодарский край, муниципальное образование город Сочи					
Документация по планировке территории (проект межевания территории) в отношении полосы отвода автомобильной дороги общего пользования регионального значения "п. Макопсе - а. Наджиско" расположенной на территории муниципального образования город Сочи					
Изм.	Кол. уч.	Лист	№ док.	Подп.	Дата
Доп. изм.	ОКРП	Г	Г	Г	Г
Инженер			Николаенко К.А.		
Том 2. Материалы по обоснованию проекта межевания территории			Статья	Лист	Листов
Чертеж межевания территории М 1:2000			ПМ	6	9
			ГБУ Краснодарского края "Красная техническая инвентаризация-Красное БТИ"		



Схема расположения листов



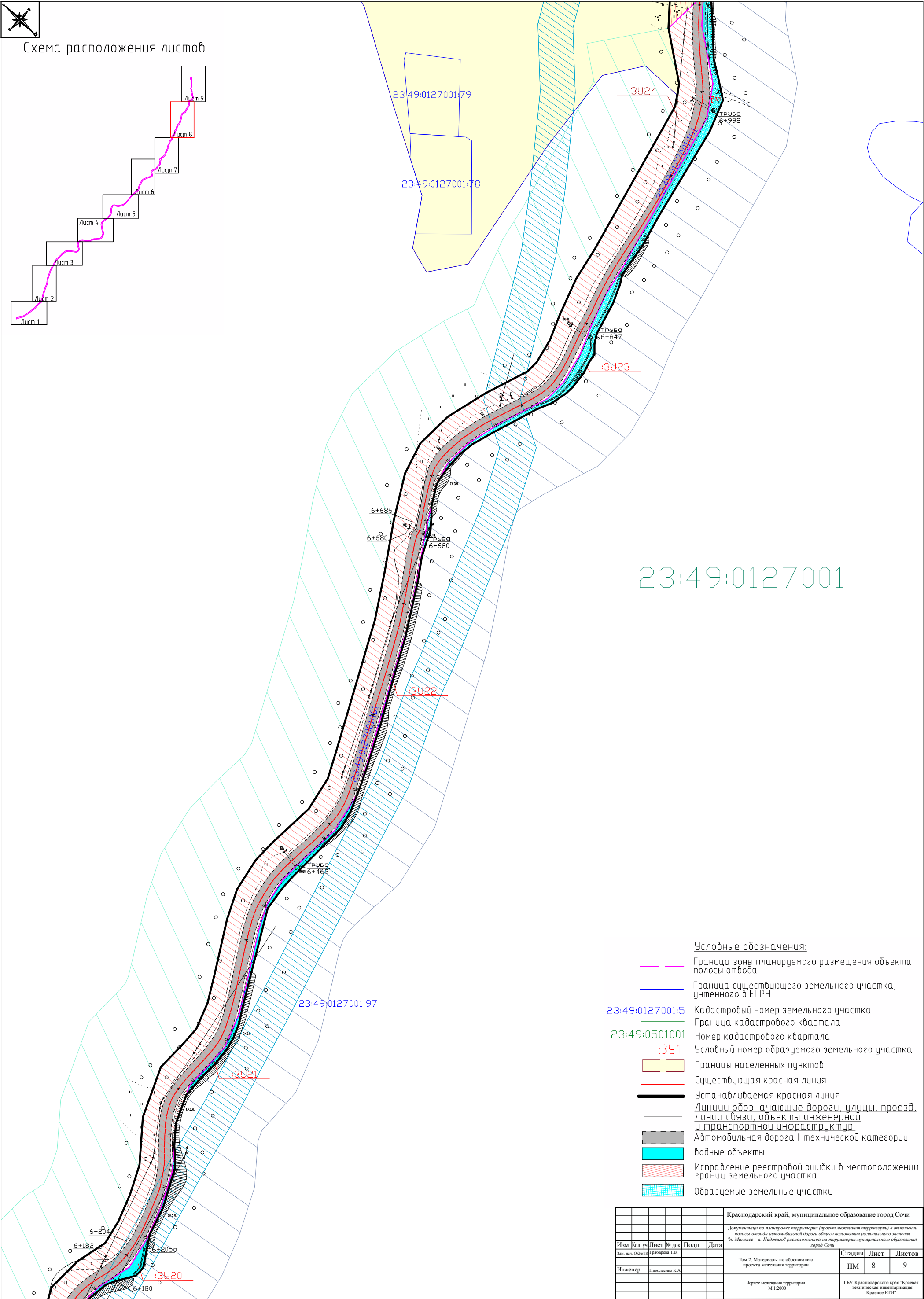
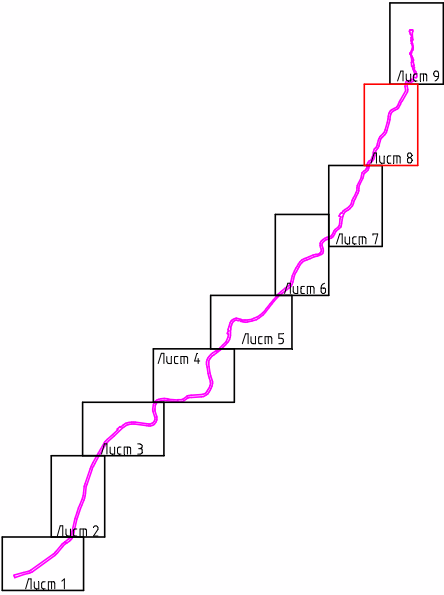
Условные обозначения:

- Граница зоны планируемого размещения объекта полосы отвода
- Граница существующего земельного участка, учтенного в ЕГРН
- 23:49:0127001:5 Кадастровый номер земельного участка
- 23:49:0501001 Граница кадастрового квартала
- 391 Номер кадастрового квартала
- 391 Условный номер образуемого земельного участка
- Границы населенных пунктов
- Существующая красная линия
- Устанавливаемая красная линия
- Линии обозначающие дороги, улицы, проезд, линии связи, объекты инженерной и транспортной инфраструктуры
- Автомобильная дорога II технической категории
- Водные объекты
- Исправление реестровой ошибки в местоположении границ земельного участка
- Образуемые земельные участки

Краснодарский край, муниципальное образование город Сочи					
Документация по планировке территории (проект межевания территории) в отношении полосы отвода автомобильной дороги общего пользования регионального значения "п. Макопсе - а. Наджиско" расположенной на территории муниципального образования город Сочи					
Изм.	Кол. уч.	Лист	№ док.	Подп.	Дата
Зам. зам. ОКРТИ	Григорьев Т.В.				
Инженер			Николенко К.А.		
			Том 2. Материалы по обоснованию проекта межевания территории		
			Чертеж межевания территории М 1:2000		
			Статья	Лист	Листов
			ПМ	7	9
			ГБУ Краснодарского края "Красная техническая инвентаризация-Красное БТИ"		



Схема расположения листов



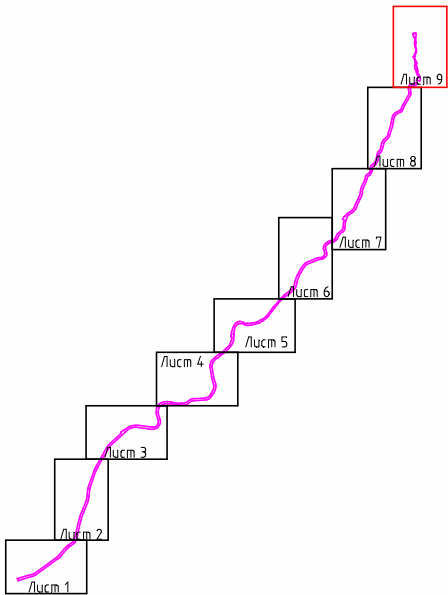
Условные обозначения:

- Граница зоны планируемого размещения объекта полосы отвода
- Граница существующего земельного участка, учтенного в ЕГРН
- Кадастровый номер земельного участка
- Граница кадастрового квартала
- Номер кадастрового квартала
- Условный номер образуемого земельного участка
- Границы населенных пунктов
- Существующая красная линия
- Устанавливаемая красная линия
- Линии обозначающие дороги, улицы, проезд, линии связи, объекты инженерной и транспортной инфраструктуры
- Автомобильная дорога II технической категории
- Водные объекты
- Исправление реестровой ошибки в местоположении границ земельного участка
- Образуемые земельные участки

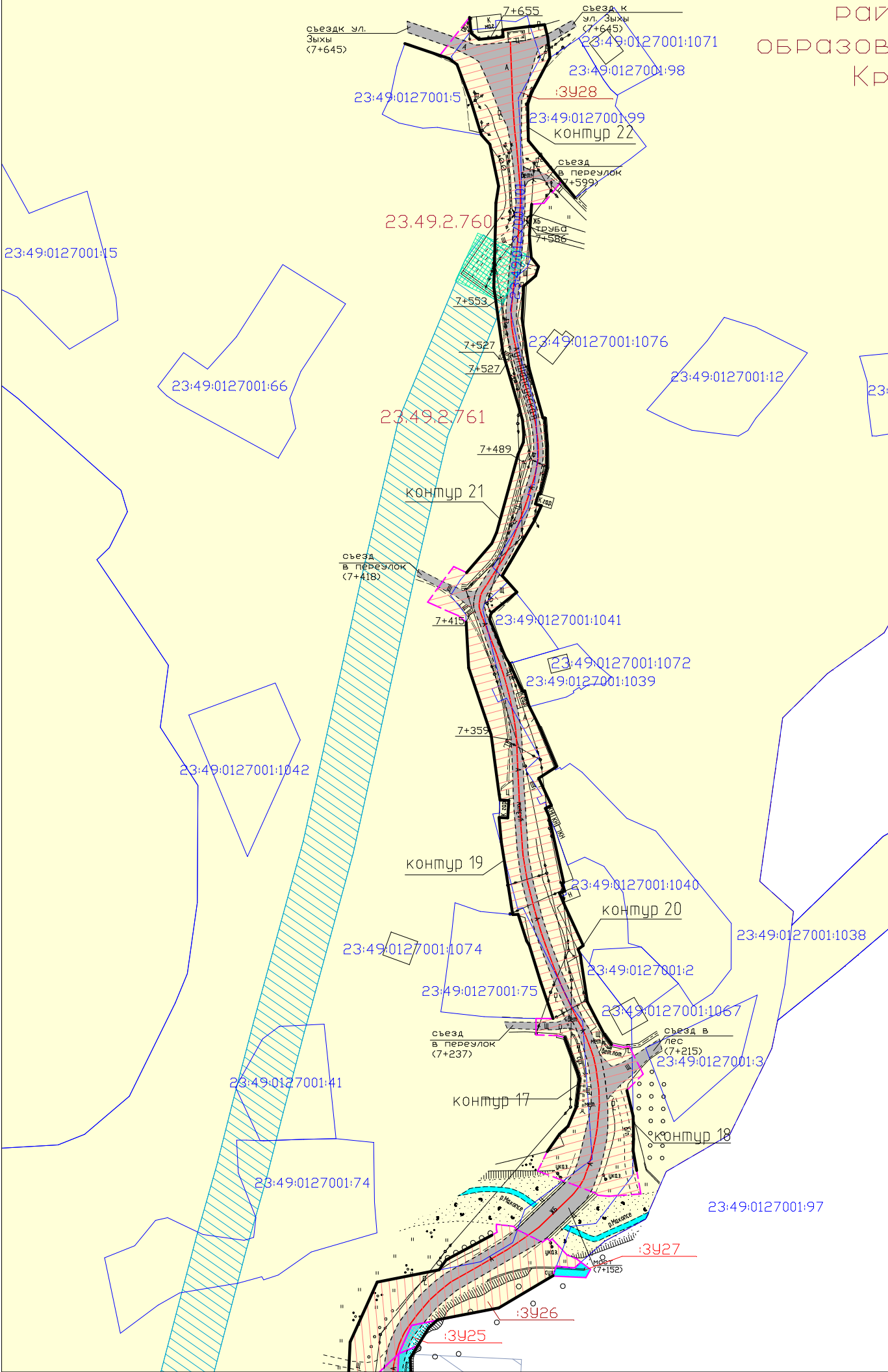
Краснодарский край, муниципальное образование город Сочи					
Документация по планировке территории (проект межевания территории) в отношении полосы отвода автомобильной дороги общего пользования регионального значения "п. Макопсе - а. Наджиско" расположенной на территории муниципального образования город Сочи					
Изм.	Кол. уч.	Лист	№ док.	Подп.	Дата
Зам. нач. ОКРТИ	Григорьев Т.В.				
Инженер			Николаев К.А.		
			Том 2. Материалы по обоснованию проекта межевания территории		
			Чертеж межевания территории М 1:2000		
			Статья	Лист	Листов
			ПМ	8	9
			ГБУ Краснодарского края "Краевая техническая инвентаризация-Краевое БТИ"		



Схема расположения листов



аул Наджиге Лыготхского
сельского округа Лазаревского
района Муниципального
образования город-курорт Сочи
Краснодарского края



- Условные обозначения:
- Граница зоны планируемого размещения объекта
 - Граница существующего земельного участка, учтенного в ЕГРН
 - Кадастровый номер земельного участка
 - Граница кадастрового квартала
 - Номер кадастрового квартала
 - Условный номер образуемого земельного участка
 - Границы населенных пунктов
 - Существующая красная линия
 - Устанавливаемая красная линия
 - Линии обозначающие дороги, улицы, проезд, линии связи, объекты инженерной и транспортной инфраструктуры
 - Автомобильная дорога II технической категории
 - Водные объекты
 - Исправление реестровой ошибки в местоположении границ земельного участка
 - Образуемые земельные участки

Краснодарский край, муниципальное образование город Сочи					
Документация по планировке территории (проект межевания территории) в отношении полосы отвода автомобильной дороги общего пользования регионального значения "п. Макопсе - а. Наджиге" расположенной на территории муниципального образования город Сочи					
Изм.	Кол. уч.	Лист	№ док.	Подп.	Дата
Зам. нач. ОКРТИ	Григорьев Т.В.				
Том 2. Материалы по обоснованию проекта межевания территории				Стадия	Лист
Инженер				Николенко К.А.	ПМ
Чертеж межевания территории М 1:2000				9	9
				ГБУ Краснодарского края "Красная техническая инвентаризация-Красное БТИ"	