

*Заказчик: «Министерство транспорта и дорожного хозяйства
Краснодарского края»*

*Документация по планировке территории
(проект межевания территории)
в отношении полосы отвода автомобильной дороги общего пользо-
вания регионального значения "п.Головинка – а.Большой Кичмай", распо-
ложенной в городе-курорте Сочи Краснодарского края*

*Том 2
Материалы по обоснованию проекта межевания
территории*



Автор тома: Государственное бюджетное учреждение Краснодарского края "Краевая техническая инвентаризация -Краевое БТИ"

Краснодар 2019г.

***Заказчик: «Министерство транспорта и дорожного хозяйства
Краснодарского края»***

***Документация по планировке территории
(проект межевания территории)
в отношении полосы отвода автомобильной дороги общего пользо-
вания регионального значения "п.Головинка – а.Большой Кичмай", распо-
ложенной в городе-курорте Сочи Краснодарского края***

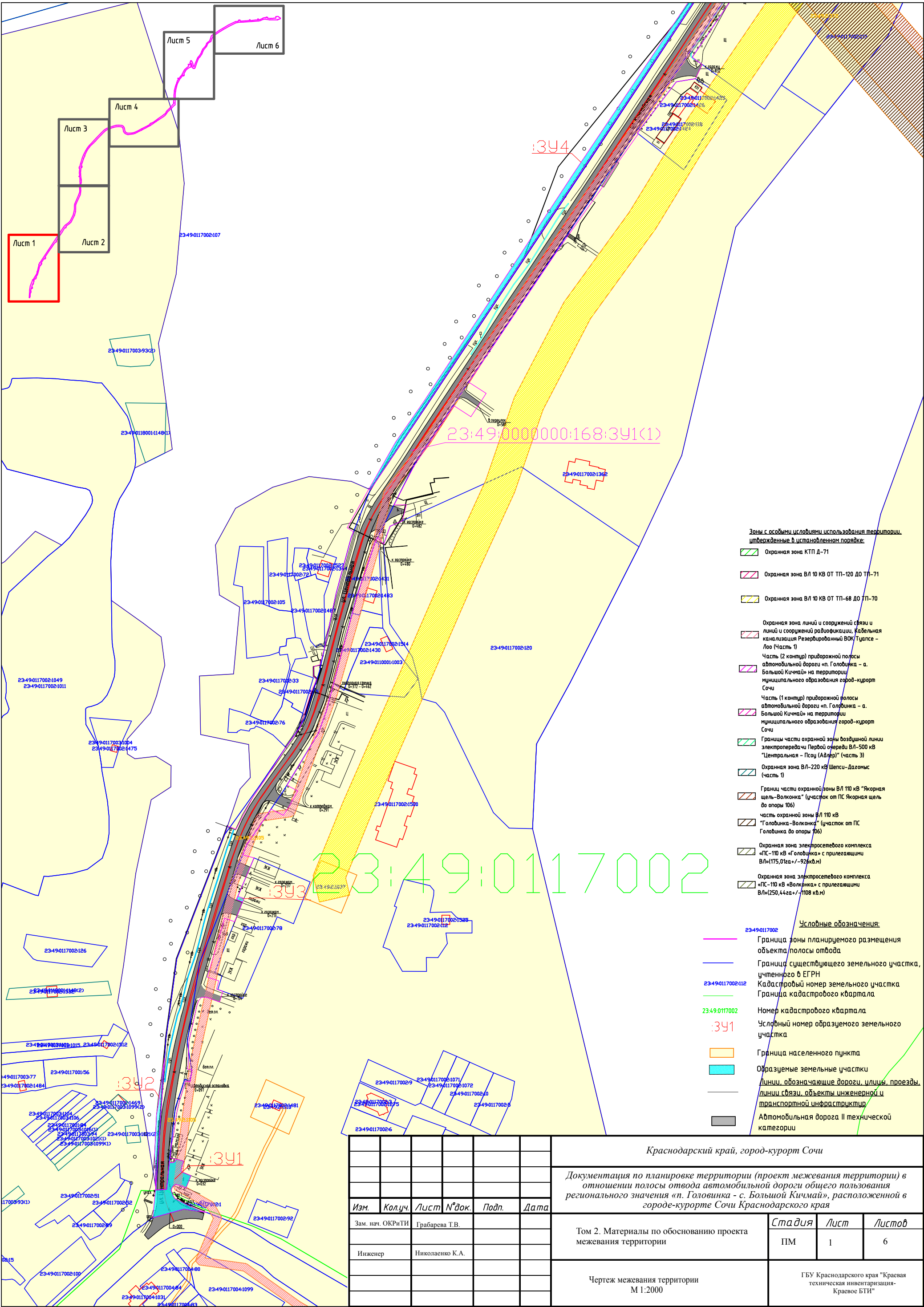
***Том 2
Материалы по обоснованию проекта межевания
территории***

Зам. начальника отдела кадастровых работ
и технической инвентаризации

Т. В. Грабарева

Автор тома: Государственное бюджетное учреждение Краснодарского края "Краевая техническая
инвентаризация -Краевое БТИ"

Краснодар 2019г.



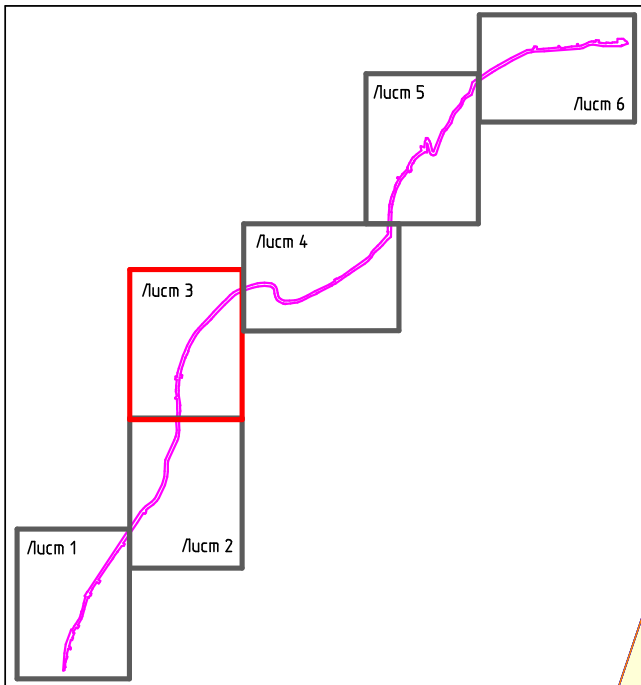
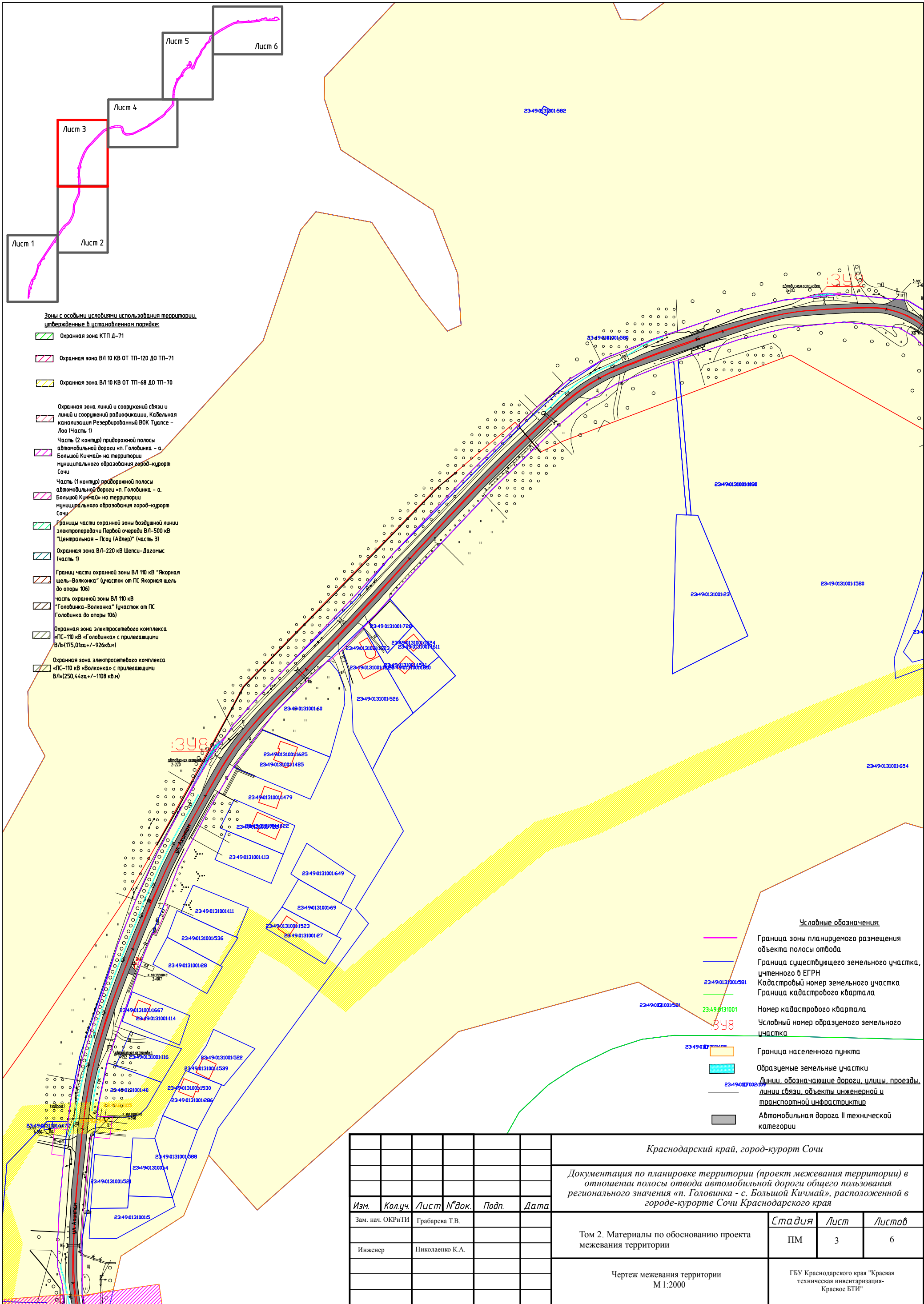
Зоны с особыми условиями использования территории, утвержденные в установленном порядке:

- Охранная зона КТП Д-71
- Охранная зона ВЛ 10 кВ ОТ ТП-120 ДО ТП-71
- Охранная зона ВЛ 10 кВ ОТ ТП-68 ДО ТП-70
- Охранная зона линий и сооружений связи и линий и сооружений радиотехники, кабельная канализация Резервированный ВОК Туапсе - Лео (Часть 1)
- Часть (2 контур) придорожной полосы автомобильной дороги «п. Головинка - а. Большой Кичмай» на территории муниципального образования город-курорт Сочи
- Часть (1 контур) придорожной полосы автомобильной дороги «п. Головинка - а. Большой Кичмай» на территории муниципального образования город-курорт Сочи
- Границы части охранной зоны воздушной линии электропередачи Первой очереди ВЛ-500 кВ "Центральная - Псоу (Адлер)" (часть 3)
- Охранная зона ВЛ-220 кВ Шепси-Дагомыс (часть 1)
- Границы части охранной зоны ВЛ 110 кВ "Якорная щель-Волконка" (участок от ПС Якорная щель до опоры 106)
- часть охранной зоны ВЛ 110 кВ "Головинка-Волконка" (участок от ПС Головинка до опоры 106)
- Охранная зона электросетевого комплекса «ПС-110 кВ «Головинка» с прилегающими ВЛ»(175,01ка+/ -926кв.м)
- Охранная зона электросетевого комплекса «ПС-110 кВ «Волконка» с прилегающими ВЛ»(250,44ка+/ -1108 кв.м)

Условные обозначения:

- Граница зоны планируемого размещения объекта, полосы отвода
- Граница существующего земельного участка, учтенного в ЕГРН
- Кадастровый номер земельного участка
- Граница кадастрового квартала
- Номер кадастрового квартала
- Условный номер образуемого земельного участка
- Граница населенного пункта
- Образуемые земельные участки
- Линии, обозначающие дороги, улицы, проезды, линии связи, объекты инженерной и транспортной инфраструктуры
- Автомобильная дорога II технической категории

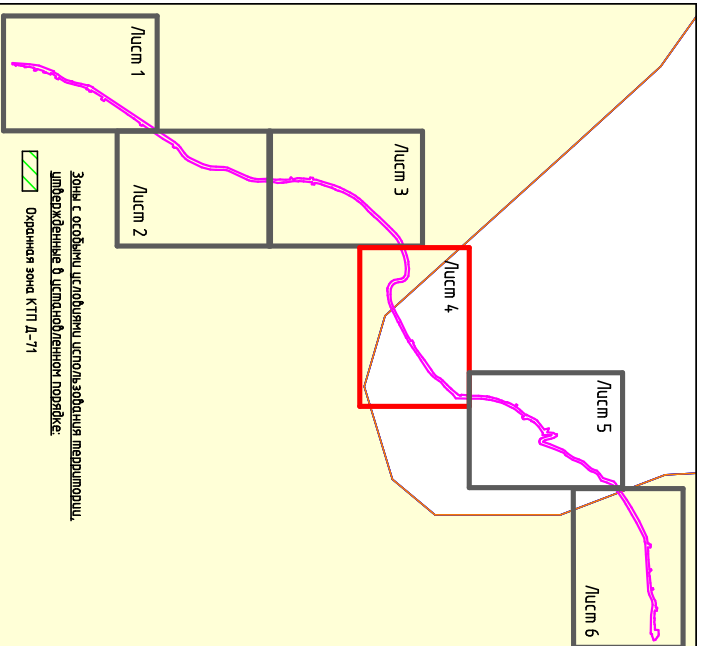
| | | | | | | | | | |
|------------------|-----------------|------|--------|-------|------|--|--|------|--------|
| | | | | | | Краснодарский край, город-курорт Сочи | | | |
| | | | | | | Документация по планировке территории (проект межевания территории) в отношении полосы отвода автомобильной дороги общего пользования регионального значения «п. Головинка - с. Большой Кичмай», расположенной в городе-курорте Сочи Краснодарского края | | | |
| Изм. | Кол.уч. | Лист | № док. | Подп. | Дата | Том 2. Материалы по обоснованию проекта межевания территории | Стадия | Лист | Листов |
| Зам. нач. ОКРиТИ | Грабарева Т.В. | | | | | | ПМ | 1 | 6 |
| Инженер | Николаенко К.А. | | | | | Чертеж межевания территории М 1:2000 | ГБУ Краснодарского края "Краевая техническая инвентаризация-Краевое БТИ" | | |
| | | | | | | | | | |



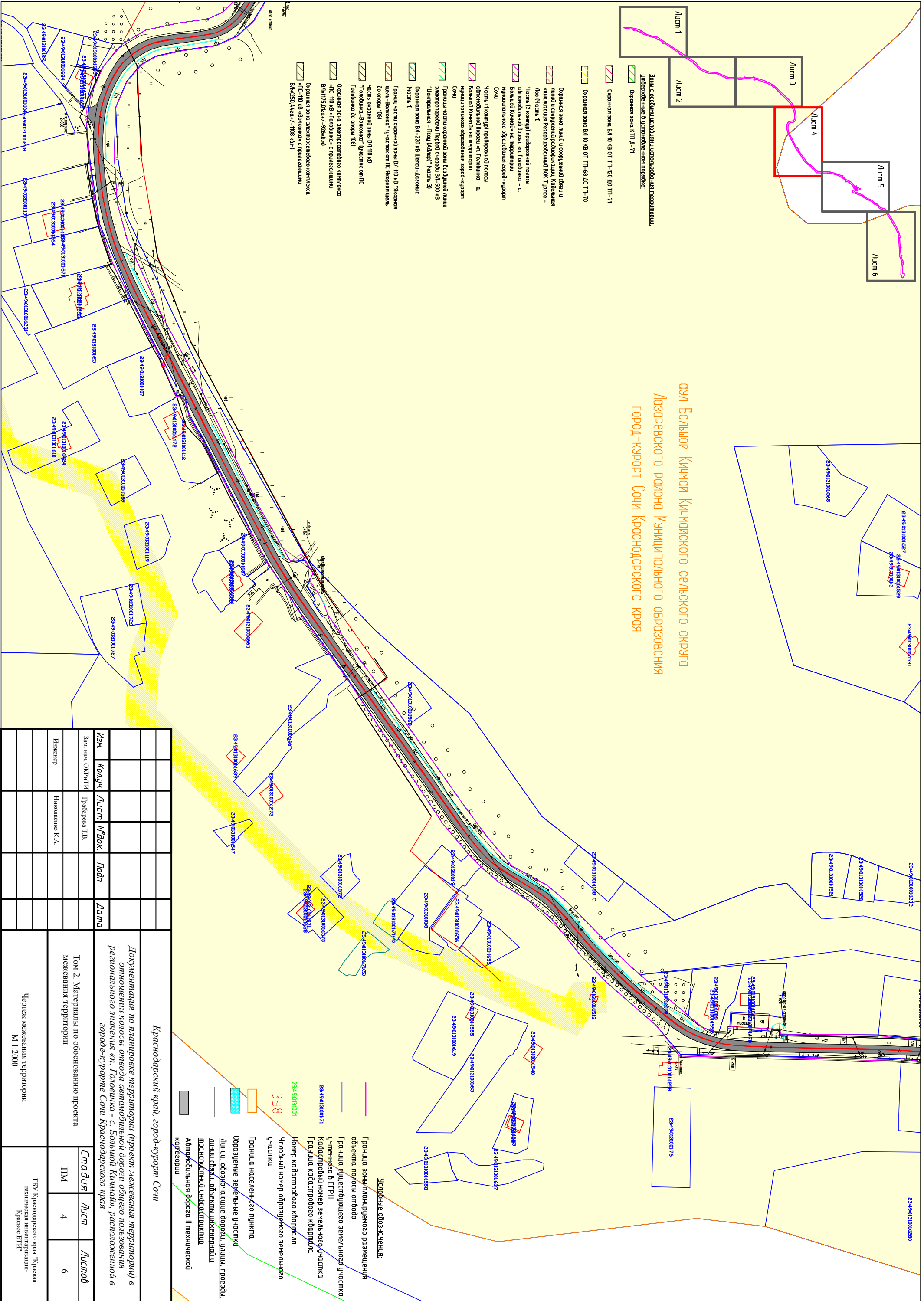
- Зоны с особыми условиями использования территории, утвержденные в установленном порядке:
- Охранная зона КТП Д-71
 - Охранная зона ВЛ 10 кВ ОТ ТП-120 ДО ТП-71
 - Охранная зона ВЛ 10 кВ ОТ ТП-68 ДО ТП-70
 - Охранная зона линий и сооружений связи и линий и сооружений радиотелевизионной, Кабельная канализация Резервуарный ВОК Тцалсе - Лео (Часть 1)
 - Часть (2 контур) придорожной полосы автомобильной дороги «п. Головинка - а. Большой Кичмай» на территории муниципального образования город-курорт Сочи
 - Часть (1 контур) придорожной полосы автомобильной дороги «п. Головинка - а. Большой Кичмай» на территории муниципального образования город-курорт Сочи
 - Границы части охранной зоны воздушной линии электропередачи Первой очереди ВЛ-500 кВ "Центральная - Псоу (Адлер)" (часть 3)
 - Охранная зона ВЛ-220 кВ Шепси-Дзгомыс (часть 1)
 - Границы части охранной зоны ВЛ 110 кВ "Якорная шель-Волконка" (участок от ПС Якорная шель до опоры 106)
 - часть охранной зоны ВЛ 110 кВ "Головинка-Волконка" (участок от ПС Головинка до опоры 106)
 - Охранная зона электросетевого комплекса «ПС-110 кВ «Головинка» с прилегающими ВЛ»(175,01га +/-926кв.м)
 - Охранная зона электросетевого комплекса «ПС-110 кВ «Волконка» с прилегающими ВЛ»(250,44га +/-1108 кв.м)

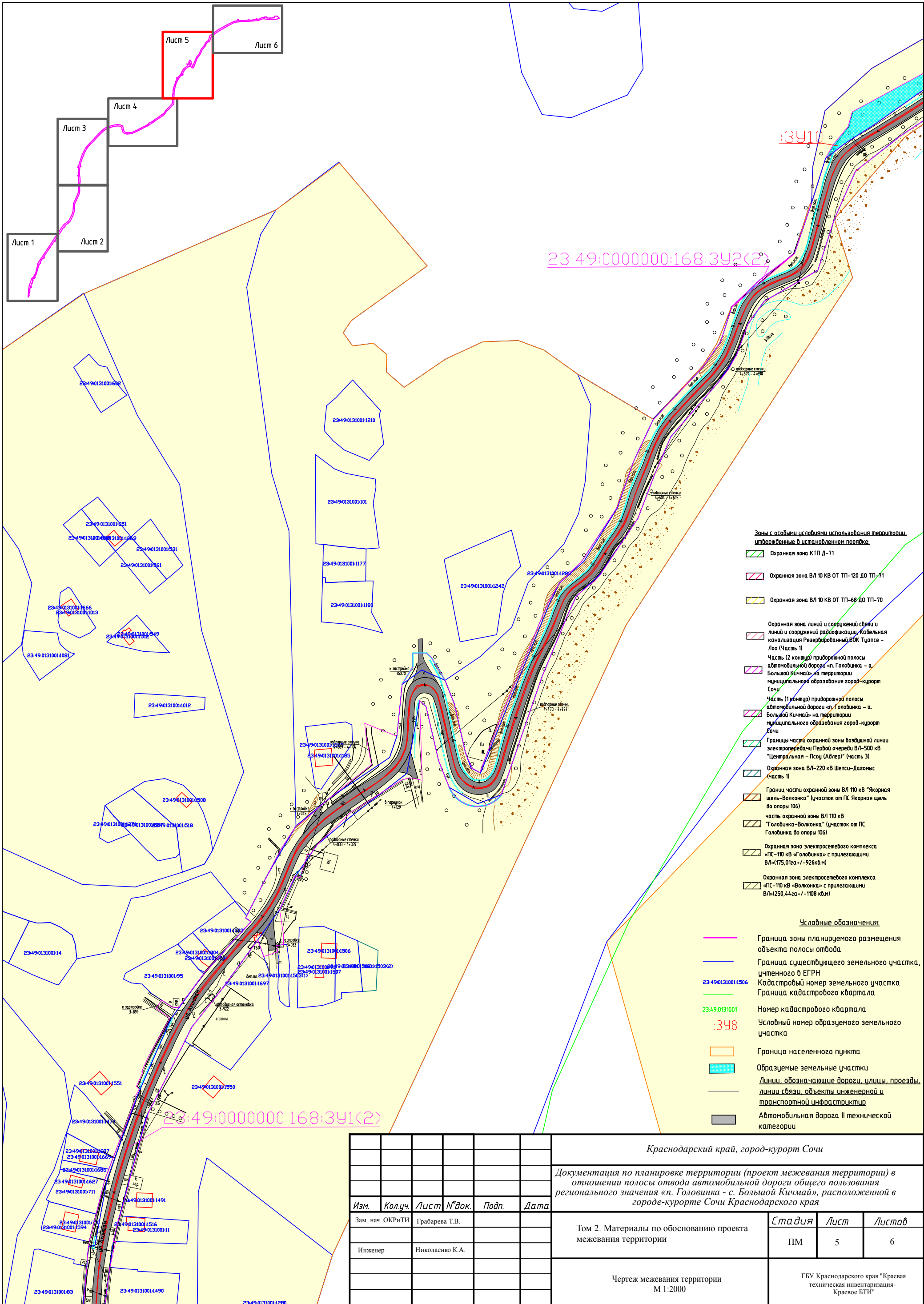
- Условные обозначения:
- Граница зоны планируемого размещения объекта полосы отвода
 - Граница существующего земельного участка, учтенного в ЕГРН
 - Кадастровый номер земельного участка
 - Граница кадастрового квартала
 - Номер кадастрового квартала
 - Условный номер образуемого земельного участка
 - Граница населенного пункта
 - Образуемые земельные участки
 - Линии, обозначающие дороги, улицы, проезды, линии связи, объекты инженерной и транспортной инфраструктуры
 - Автомобильная дорога II технической категории

| | | | | | | | | | |
|------------------|-----------------|------|--------|-------|------|--|--|------|--------|
| | | | | | | Краснодарский край, город-курорт Сочи | | | |
| | | | | | | Документация по планировке территории (проект межевания территории) в отношении полосы отвода автомобильной дороги общего пользования регионального значения «п. Головинка - с. Большой Кичмай», расположенной в городе-курорте Сочи Краснодарского края | | | |
| Изм. | Кол.уч. | Лист | № док. | Подп. | Дата | Том 2. Материалы по обоснованию проекта межевания территории | Стадия | Лист | Листов |
| Зам. нач. ОКРиТИ | Грабарева Т.В. | | | | | | ПМ | 3 | 6 |
| Инженер | Николаенко К.А. | | | | | Чертеж межевания территории М 1:2000 | ГБУ Краснодарского края "Краевая техническая инвентаризация-Краевое БТИ" | | |
| | | | | | | | | | |

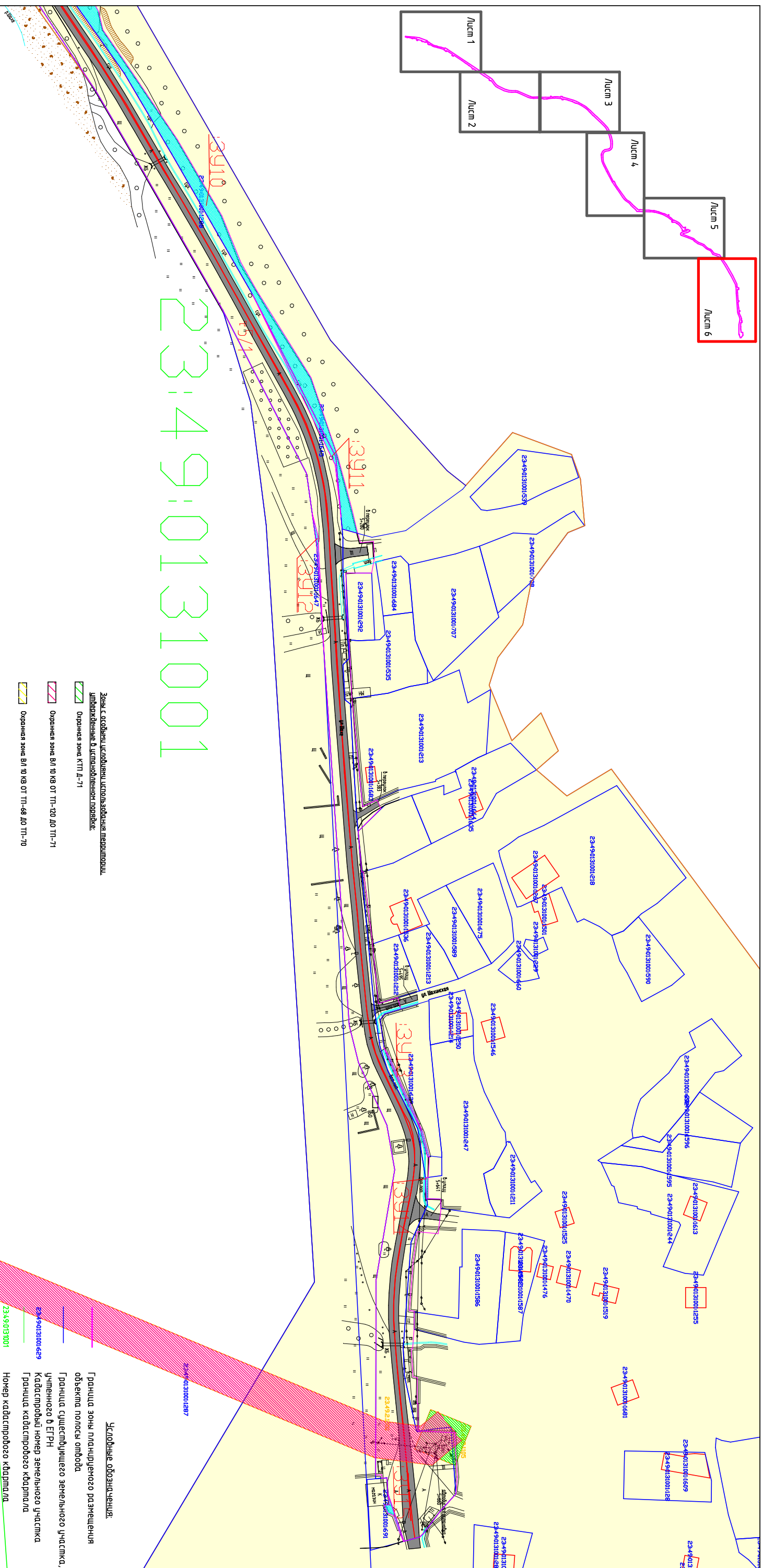
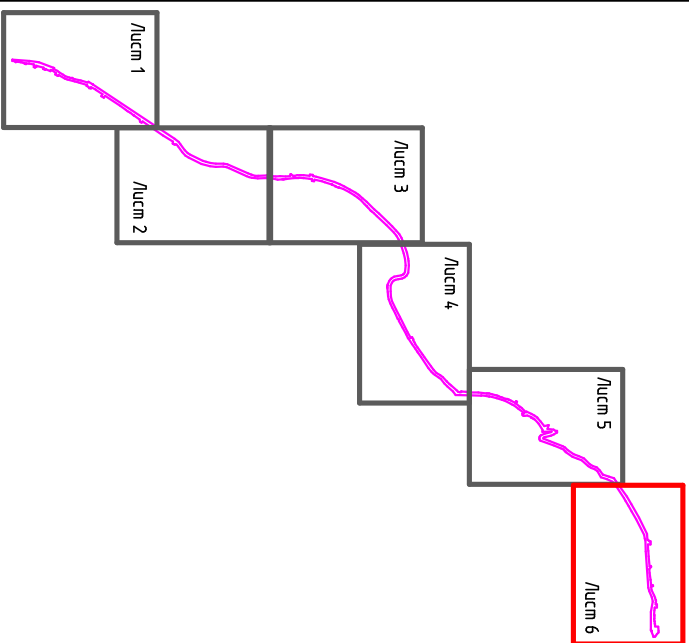


оул Большой Кичмаз Кичмиского сельского округа
Лазаревского района муниципального образования
город-курорт Сочи Краснодарского края

[illegible]



| | | | | | |
|--|-----------------|------|--------|--|------|
| Краснодарский край, город-курорт Сочи | | | | | |
| Документация по планировке территории (проект межевания территории) в отношении полосы отвода автомобильной дороги общего пользования регионального значения «п. Головинка - с. Большой Кичмай», расположенной в городе-курорте Сочи Краснодарского края | | | | | |
| Изм. | Кол.уч. | Лист | № док. | Подп. | Дата |
| Зам. нач. ОКРиТИ | Грабарева Т.В. | | | | |
| Инженер | Николаенко К.А. | | | | |
| Том 2. Материалы по обоснованию проекта межевания территории | | | | Стадия | Лист |
| | | | | ПМ | 5 |
| | | | | Листов | 6 |
| Чертеж межевания территории М 1:2000 | | | | ГБУ Краснодарского края "Краевая техническая инвентаризация - Краевое БТИ" | |

[illegible][illegible]